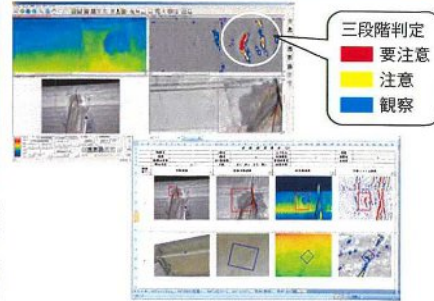
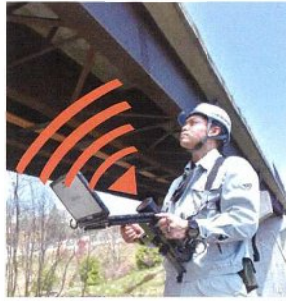


高性能赤外線カメラによるコンクリート構造物の赤外線調査(Jシステム)

Jシステムは、コンクリート構造物の点検において、高性能赤外線カメラを用い、浮き・剥離・内部欠陥などの変状箇所を的確に抽出する赤外線調査システムです。



UAVグリーンレーザー3次元計測及びトンネル形状3次元レーザー計測調査

■ UAVグリーンレーザー3次元計測

UAVグリーンレーザーを使用し、樹木や植生が繁茂していても同時に地上と水中の3次元計測を行い効率的に地形の図化を行います。

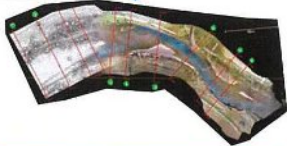


平面図



水中の可視化により、水中での計測図化が可能です。

断面位置図



取得したデータから好きな位置で断面の抽出が可能です。

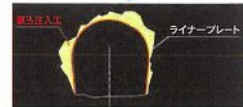
■ トンネル形状3次元レーザー計測

3次元レーザーキャナーを使用し、点検データとして従来の近接目視点検と比較して同等以上の調査が可能です。



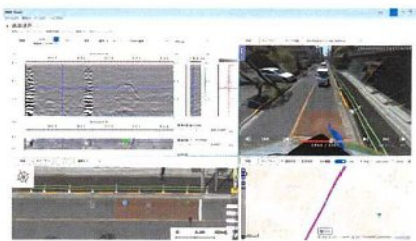
取得点群データより縦横断面が簡単に作成できます

裏込注入量等が高精度で算出できます



地下空洞探査(地中レーダー3次元モバイルマッピングシステム)

GMS3は、電磁波地中レーダを使い地下空洞等の情報を的確に抽出する次世代の3次元調査システムです。



建設コンサルタント

技建開発株式会社

本社 〒395-0151 長野県飯田市北方1313-2
TEL.0265-22-9585代 FAX.0265-53-3130

名古屋支店 〒456-0002 名古屋市熱田区金山町1-7-5 電波学園金山第1ビル3F
TEL.052-746-9575代 FAX.052-746-9570

東京支店 〒151-0051 東京都渋谷区千駄ヶ谷5-16-14 ワコー代々木ビル7F
TEL.03-6380-4478代 FAX.03-6380-4487

北陸支店 〒920-0031 金沢市広岡2-7-1 ラフレシアビル5F503号
TEL.076-223-5265 FAX.076-223-5264

長野支店 〒380-0838 長野県長野市南長野県町484-1 センターポア301
TEL.026-266-0715 FAX.026-266-0718

伊那支店 〒396-0013 長野県伊那市下新田3040-1
TEL.0265-98-4033代 FAX.0265-98-4013

よりよい未来環境へ



Corporate Profile

建設コンサルタント
技建開発株式会社

■ 会社概要

商号	技建開発株式会社				
代表者	代表取締役 武井 清彦				
設立	昭和59年9月5日				
資本金	2,000万円				
事業登録	測量業登録	第(7)-17483号			
	建設コンサルタント登録	建01第5311号			
事業登録		河川、砂防及び海岸・海洋部門			
		道路部門			
		農業土木部門			
		土質及び基礎部門			
		鋼構造及びコンクリート部門			
		トンネル部門			
		施工計画、施工設備及び積算部門			
		建設環境部門			
		機械部門			
	補償コンサルタント登録	補02第3745号	土地調査部門		
一級建築士事務所登録	長野県知事登録(飯田)C第52051号	物件部門			
	環境 第108号	音圧レベルに係る事業			
計量証明事業登録	環境 第109号	振動加速度レベルに係る事業			
	警備業登録	長野県公安委員会第303号			
労働者派遣事業	派20-300310				
社員数	220名(令和4年4月現在)				
有資格者数	工学博士	2			
	技術士	2			
有資格者数	建設部門	河川、砂防及び海岸・海洋	3	中部地方整備局認定ICTアドバイザー	2
	道路		7	岐阜大学 ME(社会基盤メンテナンスエキスパート)	1
	鉄道		1	名古屋大学 N2U-BRIDGE橋梁診断士	1
	土質及び基礎		1	名古屋大学 N2U-BRIDGE橋梁点検士	3
	鋼構造及びコンクリート		6	一級構造物診断士	2
	トンネル		2	二級構造物診断士	3
	施工計画、施工設備及び積算		3	道路橋点検士	8
	建設環境		4	木橋診断士	2
	農業部門	農業土木	3	河川点検士	8
	機械部門	熱・動力エネルギー機器	1	農業土木技術管理士	4
	応用理学部門	地質	1	農業水利施設機能総合診断士	2
	総合技術監理部門		8	農業水利施設補修工事品質管理士	4
	環境計量士(騒音・環境振動関係)		2	ダム管理技士	9
	環境計量士(濃度関係)		2	一級建築士	3
	第1種作業環境測定士(有機溶剤、特化物、粉じん)		1	1級電気施工管理技士	6
	騒音・振動関係公害防止管理者		1	第一種電気工事士	3
	大気関係第一種公害防止管理者		1	第三種電気主任技術者	2
	水質関係第一種公害防止管理者		1	ITC(赤外線トレーニングセンター)レベル1認定者	2
	技術士補(建設部門他)		27	Jシステム技術者登録	6
	RCCM		44	赤外線サーモグラフィ試験レベル1	2
測量士		35	JUIDA無人航空機操縦技能者	3	
測量士補		30	宅地建物取引士	5	
1級土木施工管理技士		95	斜面判定士	9	
2級土木施工管理技士		22	のり面施工管理技術者	2	
1級舗装施工管理技術者		4			
コンクリート診断士		8			
コンクリート構造診断士		5			
コンクリート主任技士		2			
コンクリート技士		11			
加入団体等	(一社)建設コンサルタンツ協会	(一社)農業土木事業協会	(一社)長野県測量設計業協会		
	(一社)赤外線画像診断研究協会	(一社)日本インフラ空間情報技術協会	(一社)長野県警備業協会		

確かな品質・技術力・発想力をもとに、

調和のとれた社会資本の整備をサポートします。

弊社は1984年の創業以来、発注者の期待と信頼にお応えすることを第一に、建設コンサルタントとして事業活動を行ってまいりました。今日求められている、法令遵守・守秘義務・品質確保の徹底を図りながら、これまでの様々な事業支援を通して培ってきた確かな品質と技術力・発想力をもとに、未来を豊かにする社会資本整備に貢献したいと考えております。

■ 業務紹介

施工管理部

施工管理部は、社会資本整備の最前線で発注者支援業務(工事監督支援業務・積算技術業務等)を行います。工事監督支援業務は公共工事と民間工事に対応し、どちらも専門知識と豊富な経験を積んだ技術者が、工事の円滑な履行に貢献します。



発注者支援業務

一般土木(河川・砂防・ダム・海岸・道路・橋梁・トンネル・下水道等)
農業土木(ダム・頭首工・水路・パイプライン・道路・橋梁・圃場整備等)
計画設計・施工管理・建設関連現場技術・その他各種技術サポート

技術部

技術部は、公共事業の各種プロジェクトを高い技術力と豊富な経験によって実現します。プロジェクトの実現に向けて、自然との調和、環境問題等、様々な問題を、多くの実績の中で培ったノウハウと最新の技術を駆使して、理想的な社会環境を提案します。



企画・調査・測量・設計

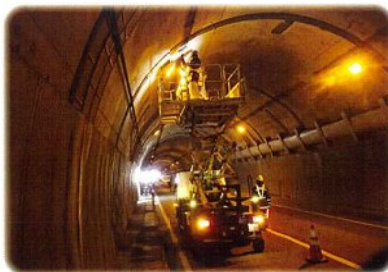
河川・砂防・ダム・海岸・道路・橋梁・下水道等
測地測量・地形測量・応用測量・補償コンサルタント

都市計画

都市計画・地方開発企画

インフラインスペクション事業部

インフラインスペクション事業部は、日本経済の成長と共に、急速な発展を遂げた道路・橋梁・トンネル等の道路ストック及び、河川砂防施設並びに農業土木施設について、専門知識と経験を積んだ技術者が点検・調査を行い、老朽化・劣化の進捗を診断し、その対応策を提示することによってインフラストックの維持管理、保全に貢献します。



点検対象施設

道路施設(道路・橋梁・トンネル・擁壁・函渠・標識照明等)
河川砂防施設(砂防ダム・河川護岸・堤防・地すべり施設等)
農業土木施設(ダム・頭首工・水路・道路・橋梁等)